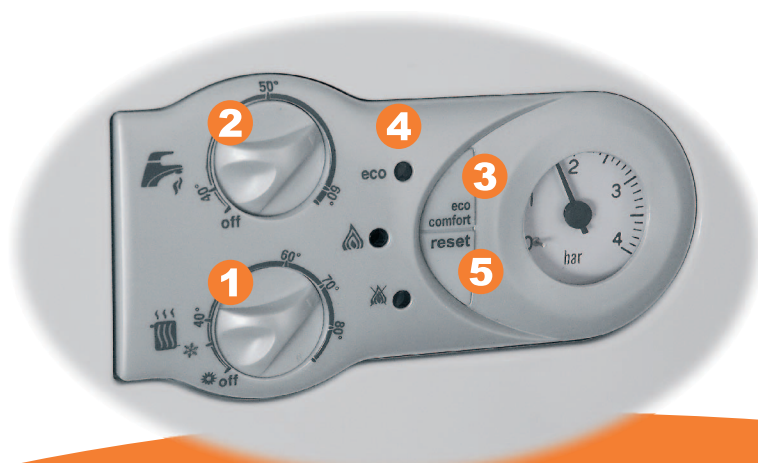


ferroli

DOMIPROJECT



1. Reglarea temperaturii de încălzire și comutarea Vară / Iarnă
2. Reglarea temperaturii a.c.m. și dezactivarea preparării a.c.m.
3. Tastă ECO/COMFORT
4. Leduri indicare funcționare și semnalare anomalii
5. Tastă RESET

CENTRALE TERMICE MURALE



Introducere

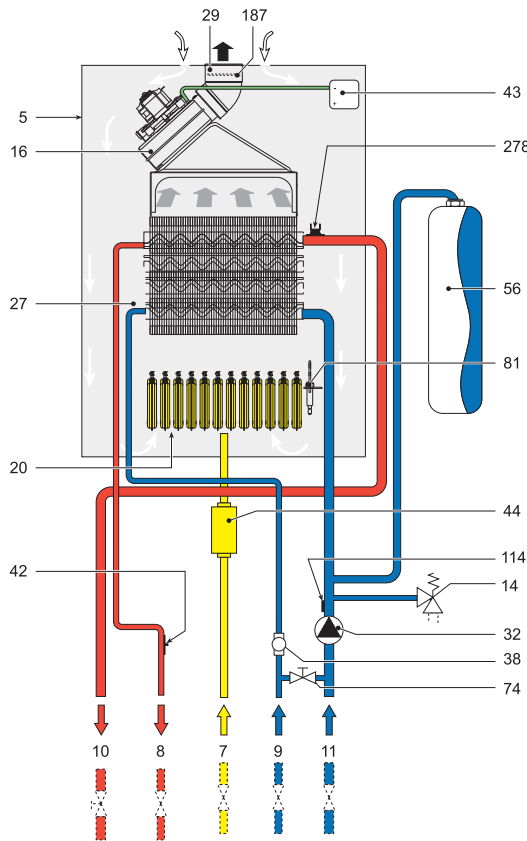
Centralele termice Domiproject sunt disponibile în versiunile:

C - cu tiraj natural

F - cu tiraj forțat

Domiproject F 24 și F32 sunt centrale termice compacte, pentru încălzire și preparare apă caldă menajeră cu funcționare pe gaze naturale sau GPL.

Sunt dotate cu arzător atmosferic cu aprindere electronică, cameră etanșă cu ventilație forțată, sistem de control cu microprocesor.



Schema hidrolică

- 5 Cameră etanșă
- 7 Intrare gaz
- 8 Ieșire apă caldă menajeră
- 9 Intrare apă menajeră
- 10 Ieșire instalație
- 11 Retur instalație
- 14 Supapă de siguranță
- 16 Ventilator
- 20 Grup arzătoare
- 27 Schimbător din cupru pentru încălzire și apă caldă menajeră
- 29 Colector ieșire fum
- 32 Pompă de circulație circuit de încălzire
- 38 Fluxostat
- 42 Senzor temperatură apă menajeră
- 43 Presostat aer
- 44 Robinet de gaz
- 56 Vas de expansiune
- 74 Robinet de umplere instalație
- 81 Electrode de aprindere și detectare
- 114 Presostat apă
- 187 Diafragmă fum
- 278 Senzor dublu (siguranță + încălzire)

Date tehnice

DOMIPROJECT		C24		F24		C32		F32	
Puteri		Pmax	Pmin	Pmax	Pmin	Pmax	Pmin	Pmax	Pmin
Putere termică utilă	kW	23,5	7,0	24,0	7,2	31,3	9,7	32,0	9,9
Putere termică focar	kW	25,8	8,3	25,8	8,3	34,4	11,5	34,4	11,5
Putere termică a.c.m.	kW	23,5	7,0	24,0	7,2	31,3	9,7	32,0	9,9
Clase									
Clasă de eficiență energetică (Directiva CEE 92/94)		★★		★★★		★★		★★★	
Clasă de emisie NOx		3(<150 mg/kWh)							
Alimentare gaz									
Debit gaz natural (G20)	Nm ³ /h	2,73	0,88	2,73	0,88	3,64	1,22	3,64	1,22
Debit GPL (G31)	kg/h	2,00	0,65	2,00	0,65	2,69	0,90	2,69	0,90
Încălzire									
Temperatura de funcționare maximă	°C	90							
Presiune de lucru încălzire max.	bar	3							
Presiune de lucru încălzire min.	bar	0,8							
Capacitate vas expansiune	litri	6				10			
Conținut apă centrală	litri	1,0				1,2			
Circuit apă caldă menajeră									
Debit a.c.m. Δt 25°C	l/min	13,4		13,7		17,9		18,3	
Debit a.c.m. Δt 30°C	l/min	11,2		11,4		14,9		15,2	
Presiune maximă de funcționare pe circuitul de a.c.m.	bar	9							
Presiune minimă de funcționare pe circuitul de a.c.m.	bar	0,25							
Conținut apă în circuitul de a.c.m.	litri	0,3				0,5			
Dimensiuni, greutate									
Înălțime	mm	700				700			
Lățime	mm	400				400			
Adâncime	mm	230				330			
Greutate cu ambalaj	kg	25		30		30		35	
Alimentare electrică									
Putere electrică absorbită	W	80		110		90		135	
Tensiune de alimentare/frecvență	V/Hz	230V/50Hz							
Indice de protecție electrică	IP	X5D							